



传感器分线盒

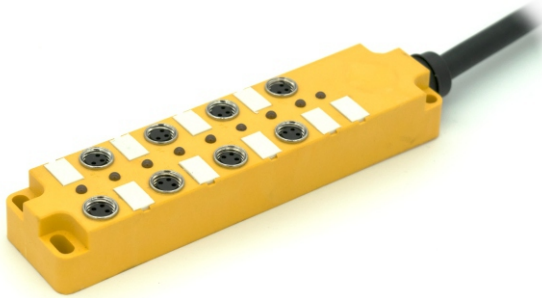
M8传感器分线盒

D2C-8M08PL

Sensor
nbyingke®

发布日期: 2013-10-16日 15: 30分 发行日期: 2013-10-18日

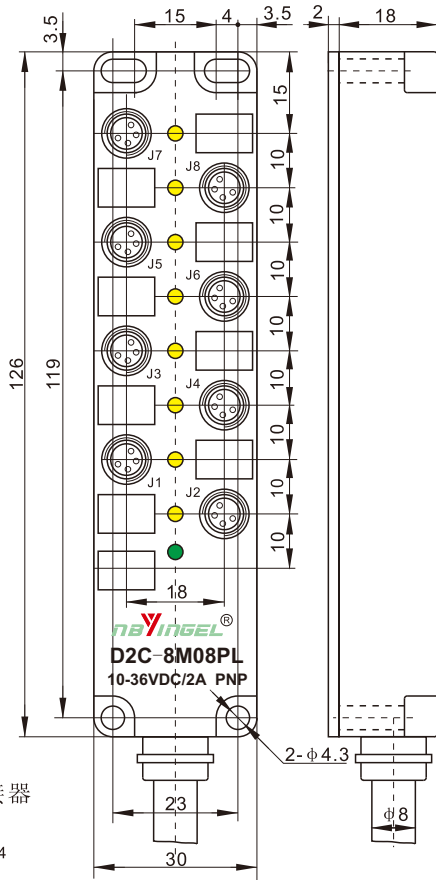
图片



产品特点

- 即插即用8分口接线盒, 每个分口1路输出
- 自带电源灯LED (绿色) 和工作指示灯LED (黄色)
- 外壳材料: PA66
- 触点材料: 锡青铜镀金
- 防护等级: IP67
- 工作温度: -30℃—+80℃
- 负载电压: 10—36VDC
- 负载电流: 6A总电流, 2A分口电流
- 可插拔次数: 大于100次
- 连接方式: 电缆出线

尺寸图 (单位: mm)



M8连接器

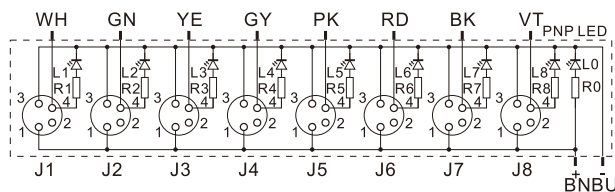


单位: mm

技术参数

芯数	4-Pin
锁紧方式	M8×1
接线方式	已装配
导线截面	输入/输出16×0.25mm ² (AWG24) 电源2×0.5mm ² (AWG22)
额定电流 (40℃)	2A每触点
额定电压	10-36VDC
输出方式	PNP
防护等级	IP67
插拔周期	≥100插拔周期
工作温度范围	-30℃—+80℃
额定冲击电压	-
污染等级	3
过电压等级	-
绝缘等级	-
触点电阻	≤3mΩ
插针材料	锡青铜镀金
螺母材料	黄铜镀镍
插针主体材料	PA66
外壳材料	PA66
连接方式	电缆出线
出线电缆直径	电缆PVC φ8
状态指示 LED	电源灯 绿色, 输出指示灯 黄色
重量	
出线电缆长度 m	3m/5m 也可定制长度

接线说明



样本内容更改时恕不通知

更多产品描述和详细技术参数请见本公司网站: www.nbyingke.com

宁波盈科工业自动化有限公司

电话: 0574-87792264

传真: 0574-87792274

邮箱: info@nbyingke.com